



Stichting NIOC en de NIOC kennisbank

Stichting NIOC (www.nioc.nl) stelt zich conform zijn statuten tot doel: het realiseren van congressen over informatica onderwijs en voorts al hetgeen met een en ander rechtstreeks of zijdelings verband houdt of daartoe bevorderlijk kan zijn, alles in de ruimste zin des woords.

De stichting NIOC neemt de archivering van de resultaten van de congressen voor zijn rekening. De website www.nioc.nl ontsluit onder "Eerdere congressen" de gearchiveerde websites van eerdere congressen. De vele afzonderlijke congresbijdragen zijn opgenomen in een kennisbank die via dezelfde website onder "NIOC kennisbank" ontsloten wordt.

Op dit moment bevat de NIOC kennisbank alle bijdragen, incl. die van het laatste congres (NIOC2023, gehouden op donderdag 30 maart 2023 jl. en georganiseerd door NHL Stenden Hogeschool). Bij elkaar bijna 1500 bijdragen!

We roepen je op, na het lezen van het document dat door jou is gedownload, de auteur(s) feedback te geven. Dit kan door je te registreren als gebruiker van de NIOC kennisbank. Na registratie krijg je bericht hoe in te loggen op de NIOC kennisbank.

Het eerstvolgende NIOC vindt plaats op donderdag 27 maart 2025 in Zwolle en wordt dan georganiseerd door Hogeschool Windesheim. Kijk op www.nioc2025.nl voor meer informatie.

Wil je op de hoogte blijven van de ontwikkeling rond Stichting NIOC en de NIOC kennisbank, schrijf je dan in op de nieuwsbrief via

www.nioc.nl/nioc-kennisbank/aanmelden-nieuwsbrief

Reacties over de NIOC kennisbank en de inhoud daarvan kun je richten aan de beheerder:

R. Smedinga kennisbank@nioc.nl.

Vermeld bij reacties jouw naam en telefoonnummer voor nader contact.

IIM Information Infrastructure Management

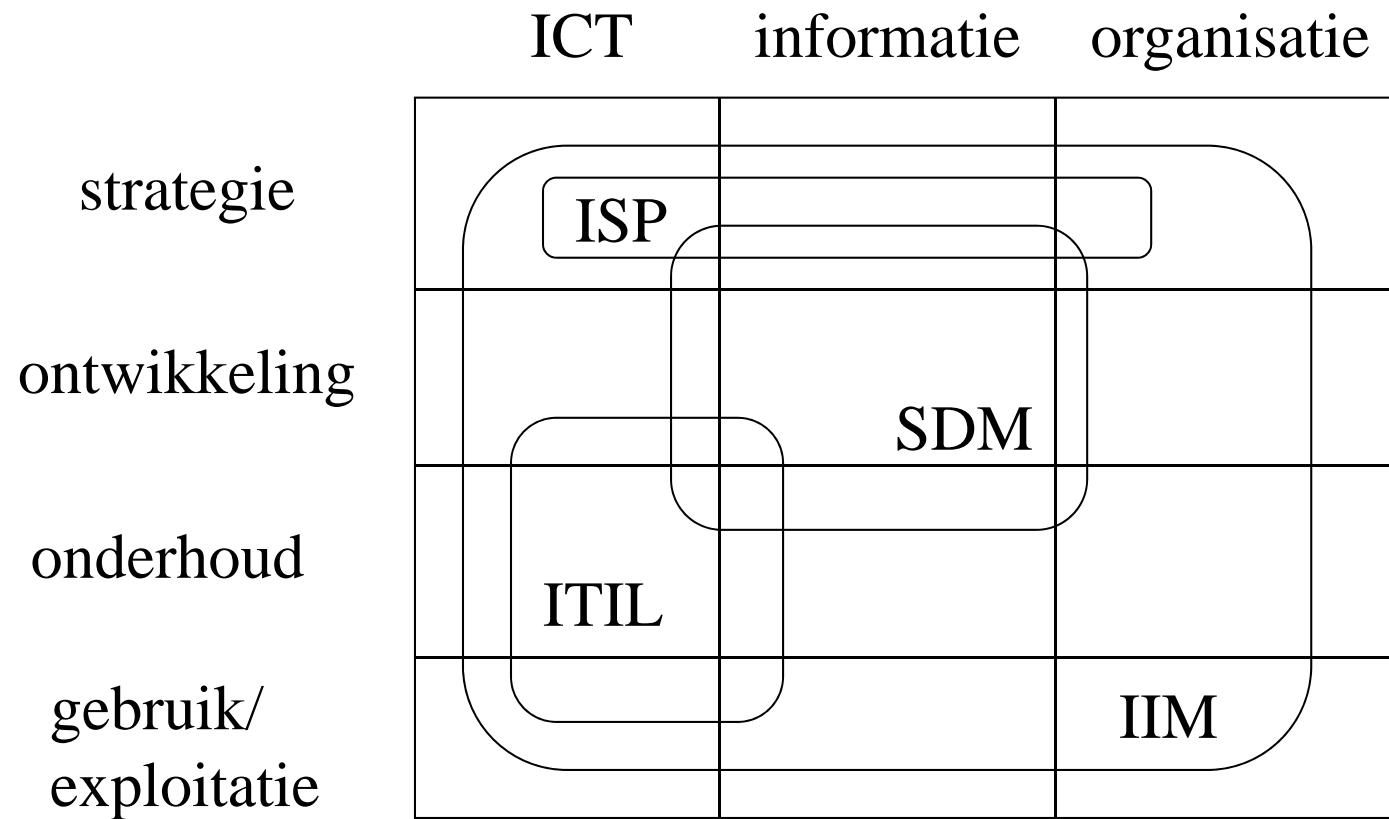
Managen, ontwikkelen, onderhouden
en gebruiken van Informatie
Infrastructuren

www.lansa.nl, fdesk@lansa.nl

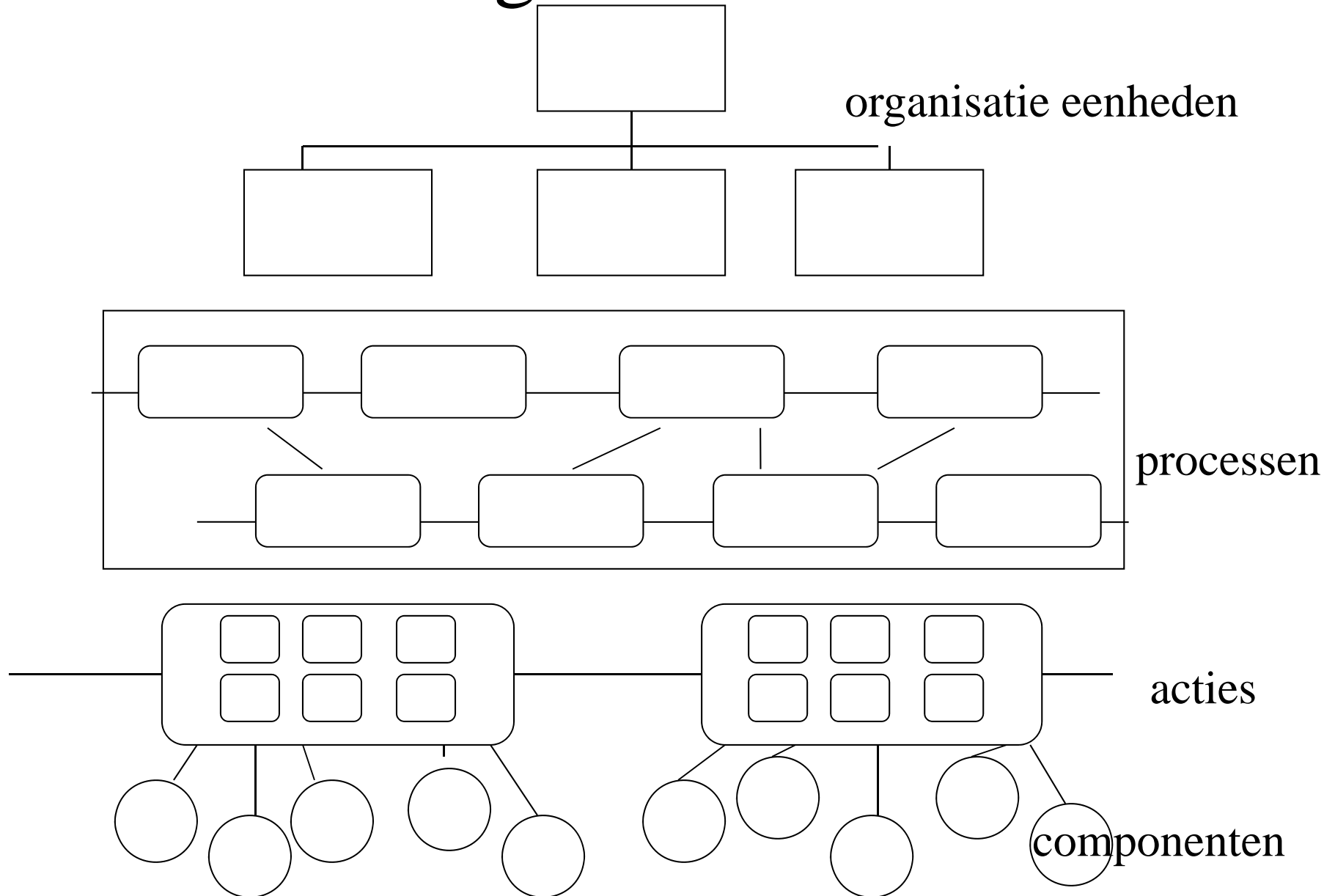
IIM Achtergrond

- DSI Distributed System Integration
- SDM System Development Methodology (Pandata/Cap Gemini)
- MISE Managing Information System Evolution
- BDM Business Development Methodology
- ITIL Information Infrastructure Library
- ISO9000, ISO15504, ISO9126
- ODL Organization Description Language/UML
- Versie 1 1995, versie 1.5 1998, versie 2 1999
- IIM Project group, platform group, review group

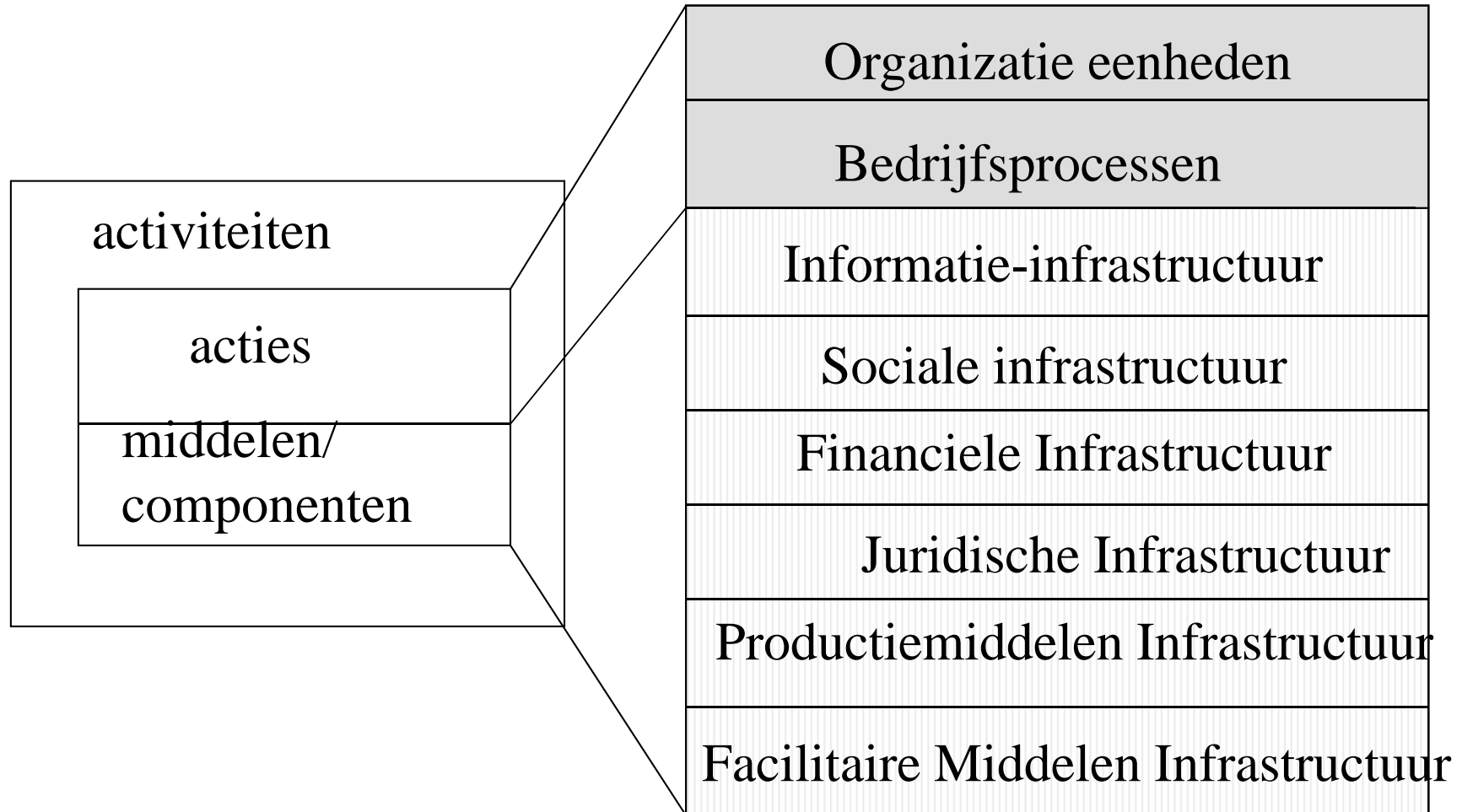
Positionering IIM



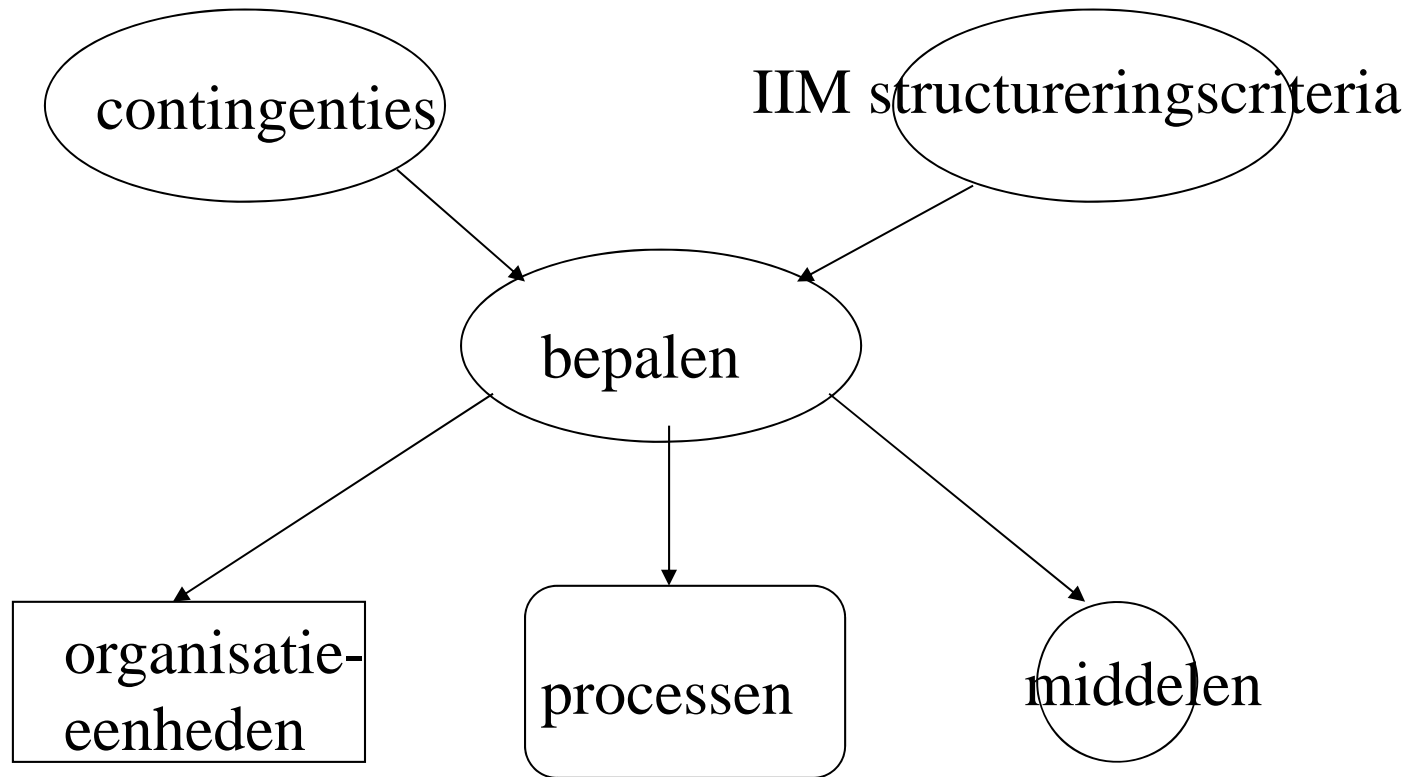
Organisaties



Organisatie Eenheden, Processen & Infrastructuren



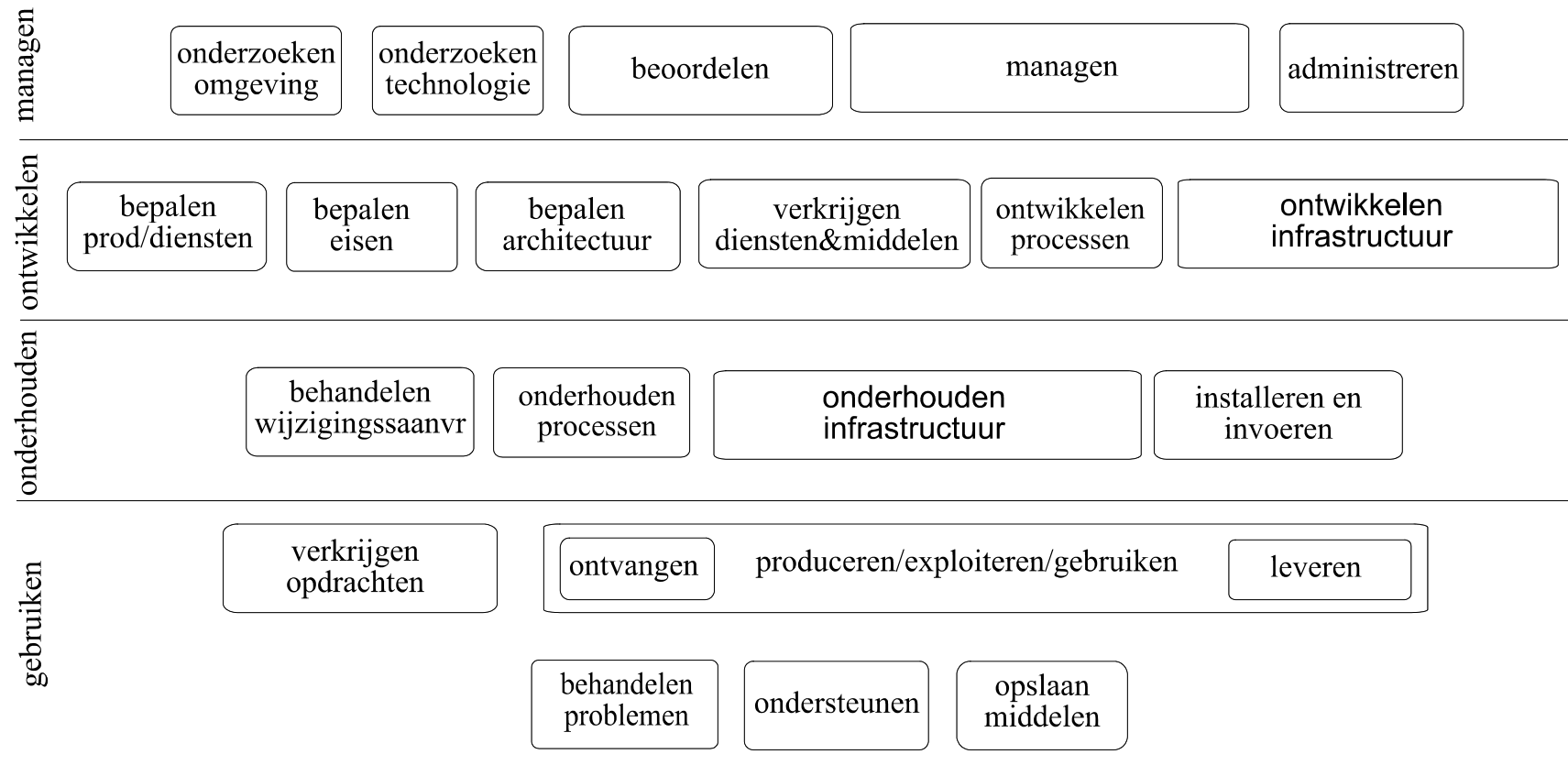
Organiseren



Werkwijze

- Bedrijfsactiviteiten (acties en middelen) bepalen uitgaande van strategie
- organiseren (groeperen acties en middelen in processen, groeperen processen in organisatie-eenheden)
- bepalen informatie-infrastructuur
- ontwikkelen/verkrijgen, gebruiken, onderhouden en managen activiteiten

IIM Processen



20 processen, 237 activiteiten

Processen

- Proces bestaat uit activiteiten of subprocessen
- Ieder proces heeft:
 - Input, output (resultaat)
 - Middelen
 - Conditie voor uitvoeren
 - ‘Gevalen’ die behandeld worden
- Ieder proces heeft een kwaliteit, maturity of capability, die gemeten wordt met score cards

Activiteiten Managen Proces

- service management, performance
- product& resource management, performance
- supplier management
- client management
- multiproject/program management
- risk management
- financial management
- human resource management
- continuity management
- contingency management
- decisions making
- strategic management
- operational management
- capacity management
- availability management
- technology management
- organizational development
- assessment management
- administration management
- architecture management
- acquisition/development management
- requirements management
- support management
- maintenance management

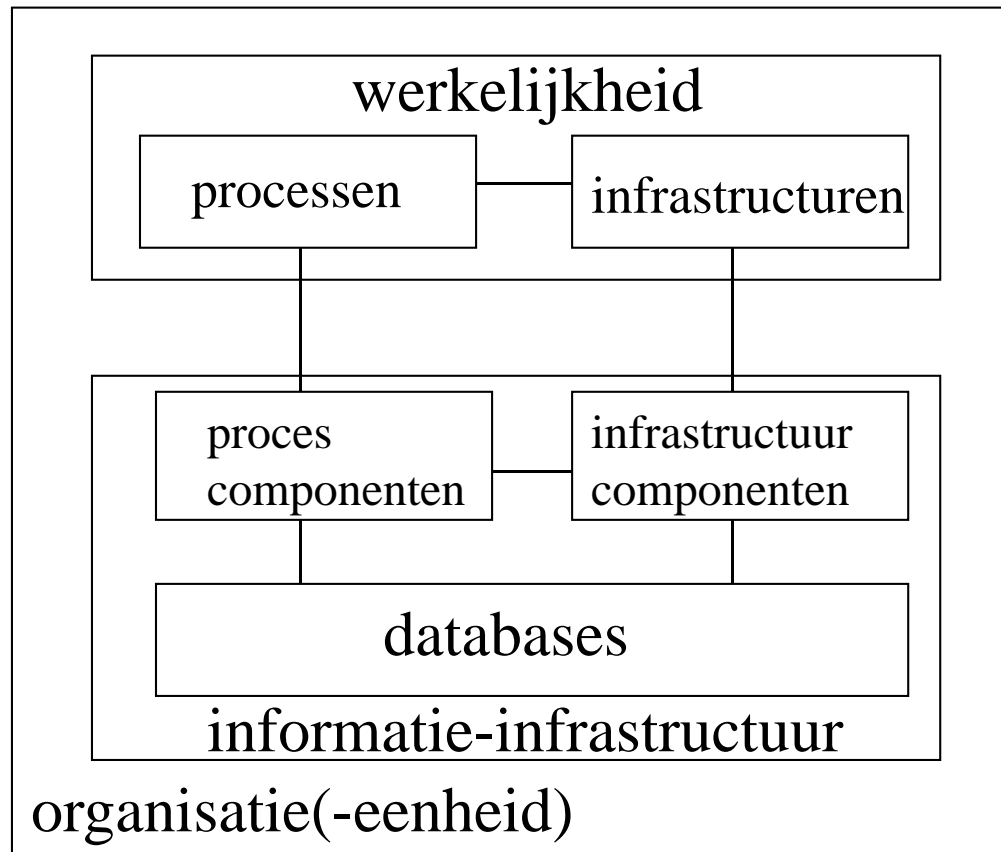
Activiteiten Ontwikkelen Infrastructuren Proces

- Plannen
- ontwerpen componenten
- beschrijven
- onderzoeken componenten
- selecteren
- ontwerpen interfaces
- aanpassen processen
- lineair realiseren
- interactief realiseren
- testen
- integreren
- Accepteren
- converteren
- evalueren
- beveiligen
- aanpassen/verbeteren
- gebruiksggericht beschrijven
- ontwikkelen training
- ontwikkelen ondersteuning
- aanpassen management
- communiceren
- administreren
- managen

Activiteiten Onderhouden Infrastructuren Proces

- Plannen
- analyseren wijzigingsaanvragen
- analyseren beoordelingen
- bepalen preventief onderhoud
- ontwerpen wijzigingen
- overleggen
- lineair realiseren/testen
wijzigingen
- Interactief realiseren/testen
wijzigingen
- accepteren
- wijzigen documentatie
- optimaliseren
- afvoeren overtollige
componenten
- quality assurance
- administreren
- managen

Informatie Infrastructuur als Spiegel van de Organsiatie



Performance/kwaliteitssysteem

- Organisatie levert inter/extern diensten en/of produkten
- voor diensten en produkten zijn er kwaliteitsniveaus, van 0-5
- score cards bepalen op welk kwaliteitsniveau dienst/proces of produkt zich bevindt (balanced score cards)

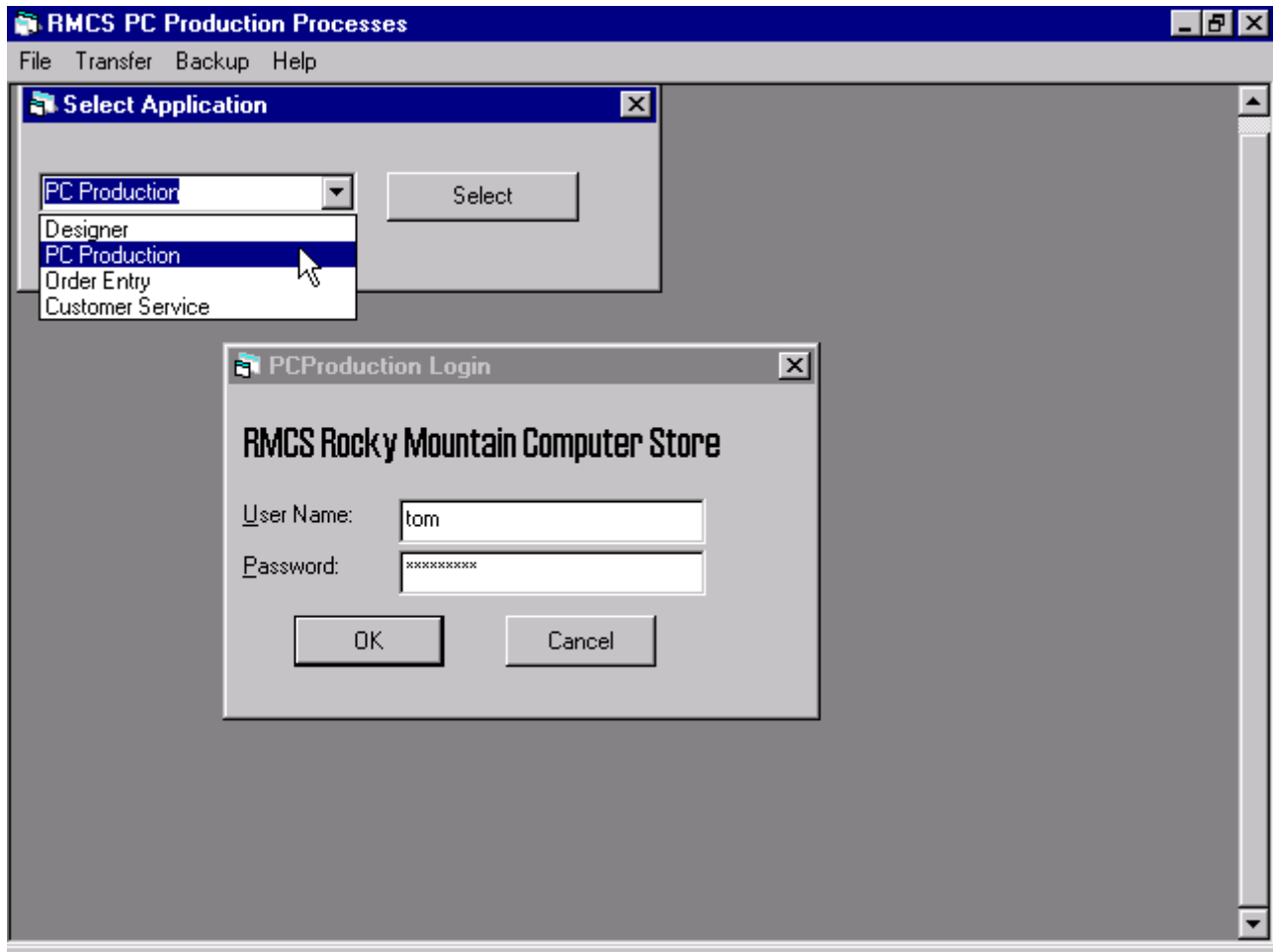
Service/Process Capability (ISO15504)

- level 0: incomplete
- level 1: performed, process performance
- level 2: managed,
performance mngmt, work prod mngmt
- level 3: established,
process definition, process resource
- level 4: predictable
process measurement, process control
- level 5: optimizing,
process change, continuous improvement

Ratings: Not, Partially, Largely, Fully Achieved

Product/Resource Capability (ISO9126)

- Level 0 incomplete product
- level 1 performed product: functionality
- level 2 applicable product: usability
- level 3 established product: reliability
- level 4 predictable product: efficiency
- level 5 optimized product: portability, maintainability



RMCS Rocky Mountain Computer Store

Explain Back to Logon Work Orders

- Step1** Select sales order and create new workorder.
- Step2** Collect parts and assemble pc, enter hw specification
- Step3** Load software, enter sw specification.
- Step4** Test configuration.
- Step5** Send PC to distribution, enter serial number.
- Step6** Finish and go to step 1 for new workorder.

WO ID

Sls Order ID

Product Name

WO State

WO End DD

Emp

Sales Order Select Form

Sales Orders		Work Orders	
<input type="text" value="3"/>	SlsOrderID	<input type="text" value="103"/>	WO ID
<input type="text" value="Int Car"/>	Client Name	<input type="text" value="2"/>	SlsOrderID
<input type="text" value="Svr"/>	Prod Name	<input type="text" value="PC workstation"/>	Prod Name
<input type="text" value="8/1/99"/>	Order DD	<input type="text" value="step1"/>	WO Step
<input type="text" value="step1"/>	WO Step	<input type="text"/>	WO End DD
<input type="text"/>	Distr DD	<input type="text" value="tom"/>	WO Emp
<input type="text"/>	Order Emp	<input type="button" value="Select SlsOrder and Make New WO"/>	
<input type="text" value="tom"/>	WO Emp	<input type="button" value="Cancel"/>	

RMCS PC Production Processes - [PC Production Process]

File Transfer Backup Help

RMCS Rocky Mountain Computer Store

Explain

Back to Logon

Work Orders

- Step1** Select sales order and create new workorder.
- Step2** Collect parts and assemble pc, enter hw specification
- Step3** Load software, enter sw specification.
- Step4** Test configuration. OK NOK
- Step5** Send PC to distribution, enter serial number.
- Step6** Finish and go to step 1 for new workorder.

Go step2

WO ID	102
Sls Order ID	1
Product Name	PC prive
WO State	step3
WO End DD	
Emp	tom



RMCS PC Production Processes - [PC Production, Management Tools]

File Transfer Backup Help

RMCS Rocky Mountain Computer Store

Explain

To Login

IOs and Cases

Resources

Performance

Show Inputs

Show Emps

Show Score
Cards

Show Outputs

Show Machines

Plans

Show Cases
Work Orders

Show Tools

Show Office

Show Budgets

RMCS Rocky Mountain Computer Store

Explain To Login

IOs and Cases

Show Inputs

Show Outputs

Show Cases
Work Orders

Products	
9	Product ID
rmcs11	Serial Number
PC prive	Product Name
atx box, msi motherboard, k6 cpu, 64mb, modem, 4gb,	Specification
wnt4sp3, office	Software
400	Parts Cost
worked, slow to start up, cpu-board mismatch?	Test Report
OK	Performance
tom	Employee
done	State

Done

RMCS Rocky Mountain Computer Store

Explain To Login

IOs and Cases

Resources

Show Inputs

Show Emps

Show Outputs

Show Machines

Show Cases
Work Orders

Show Tools

Show Office

Show Budgets

Employees

Employees

h	
Tom	Emp Name
rmcs	Password
30	Cost per Hr
1/1/99	Start Employment
200	Time in Employment
operational	State
F	Score

RMCS Rocky Mountain Computer Store

Explain To Login

IOs and Cases

Resources

Performance

Show Inputs

Show Emps

Show Outputs

Show Machines

Show Cases
Work Orders

Show Tools

Show Office

Show Budgets

Score Cards

Score Cards

1	
Time per Workorder	Score Card Name
time	Parameter1
120	Param1 Objective
200	Param1 Realized
Time per Step	Parameter2
10	Param2 Objective
20	Param2 Realized
L	Score Objective
P	Score Realized